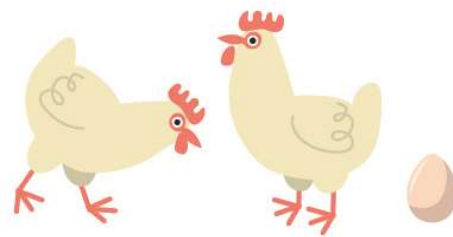


Na czym polega rolnictwo wspierane przez społeczność?



Podstawy RWS

1. Czym jest RWS?
2. Role w ramach RWS
3. Specyfika RWS



Czym jest RWS?

Rolnictwo wspierane przez społeczność (RWS) to bezpośrednio **partnerstwo** oparte na relacji między konsumentami a jednym lub kilkoma producentami, którzy **w ramach długoterminowej umowy dzielą się ryzykiem, odpowiedzialnością i korzyściami** związanym z prowadzeniem gospodarstwa.



Role w ramach RWS

ROLNIK

jest odpowiedzialny za produkcję żywności dla członków społeczności zgodnie z ustalonymi zasadami.

Korzyści dla rolników:

- gwarancja dochodów przez cały sezon/rok
- możliwość bezpośredniego reagowania na potrzeby konsumentów
- współdzielenie ryzyka związanego z prowadzeniem działalności rolniczej



Role w ramach RWS

Wyzwania stojące przed rolniczkami:

- produkcja zróżnicowanego asortymentu warzyw
- konieczność precyzyjnego planowania w celu zapewnienia ciągłości dystrybucji
- oprócz działalności rolniczej, również zarządzanie społecznością



Role w ramach RWS

CZŁONEK RWS

czyli konsument, który wspiera rolnika przez cały rok lub sezon

Korzyści dla członków:

- ekologiczna, wolna od pestycydów i bogata w składniki odżywcze żywność lokalna
- duża różnorodność produktów
- dostęp do informacji o produktach i metodach produkcji żywności
- współtworzenie lokalnej społeczności



Role w ramach RWS

Wyzwania dla członków:

- otrzymuje tylko sezonowe warzywa w cotygodniowych dostawach, może potrzebować trochę czasu, by się do tego przyzwyczaić
- może być będzie musiał poświęcić na gotowanie nieco więcej czasu
- co tydzień musi punktualnie odbierać swój przydział
- nie może wybierać warzyw z przydziału, otrzymuje to, co zostało zebrane w danym tygodniu



Role w ramach RWS

KOORDYNATORKA

pomaga rolnikowi w zarządzaniu społecznością

- często zajmuje się administracją
- pomaga rolnikowi w planowaniu sezonu i budżetu
- pomaga przy cotygodniowych dostawach
- pomaga w organizacji wydarzeń, takich jak np. wizyty w gospodarstwie



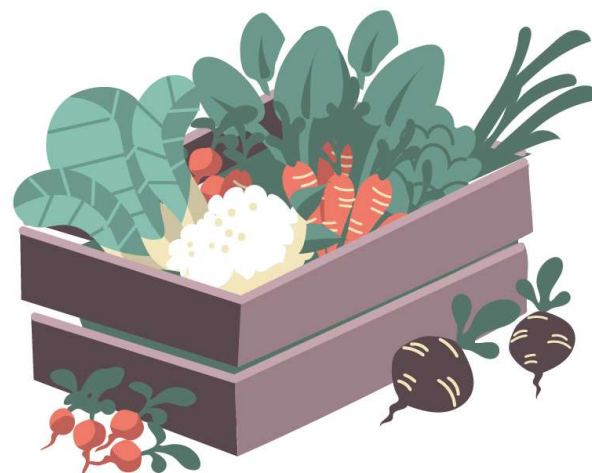
Specyfika RWS

RWS to bezpośrednio partnerstwo między konsumentami a rolnikami. Ryzyko, odpowiedzialność i korzyści są dzielone w ramach długoterminowej umowy.

W sezonie rolnik produkuje żywność dla społeczności, a członkowie odbierają produkty w zamian za uzgodnioną opłatę.

CHARAKTERYSTYKA:

- zobowiązanie długoterminowe,
- bezpośredni kontakt z rolnikiem,
- znane źródło pożywienia,
- produkty sezonowe,
- niewielka liczba „żywnościokilometrów” (ang. *foodmiles*)



Produkty sezonowe

RWS-y zaopatrują swoich członków w warzywa sezonowe, które wyrosną w danym tygodniu lub sezonie. Oznacza to, że zazwyczaj otrzymujemy świeże warzywa zebrane tego samego dnia, choć mogą się one różnić od asortymentu dostępnego w supermarketach lub na lokalnych rynkach.

Jeśli dołączysz do grupy RWS, nie dostaniesz pomidorów zimą, a na truskawki będziesz musiała poczekać do późnej wiosny. Zobaczysz też, że kury nie znoszą jaj równomiernie przez cały rok. Być może przydziały zimowe i wiosenne będą zawierać mniej jedzenia, ale latem lub jesienią spożycie wszystkich warzyw i innych dostarczonych może okazać się trudniejsze.



Komunikacja w RWS

RWS opiera się na zaufaniu, a komunikacja jest tu kluczowym elementem. Być może pojawi się kilka kwestii, które będziesz musiał przedyskutować bezpośrednio z rolnikiem, koordynatorem lub innymi osobami ze społeczności. Sam zobaczysz, że w niektórych sytuacjach komunikacja będzie jednostronna (np. przypomnienie o zapłacie), a w innych potrzebna będzie twoja odpowiedź (np. kwestionariusz ewaluacyjny).

- Po dołączeniu do grupy RWS, spytaj koordynatora, gdzie znajdziesz najważniejsze informacje.
- Przestrzegaj zasad komunikacji - np. jeśli chcesz o coś zapytać rolnika, nie wysyłaj pytania do całej społeczności



Publikacja została wydana w 2021 r. w ramach międzynarodowego projektu Food&More, finansowanego przez Unię Europejską w ramach programu Erasmus+ i realizowanego wspólnie przez:

- TVE, <https://tudatosvasarlo.hu/>
- AMPI, <https://www.asociaceampi.cz/>
- Fundacja EkoRozwoju (FER) <http://fer.org.pl/>
- URGENCI, <https://urgenci.net/>



Finansowanie niniejszej publikacji przez Komisję Europejską nie oznacza popierania jej treści, która odzwierciedla jedynie opinie autorów. Komisja nie ponosi odpowiedzialności za jakiegokolwiek wykorzystanie zawartych w niej informacji.



Co-funded by the
Erasmus+ Programme
of the European Union