

KATASTROFA KLIMATYCZNA

W JEJ OBLICZU NIE WYSTARCZĄ JUŻ TYLKO
INDYWIDUALNE WYBORY
KONIECZNE SĄ TEŻ ZMIANY SYSTEMOWE!







DIETA MIĘSNA

 3600 l/dzień/os.

DIETA WEGETARIAŃSKA


 2300 l/dzień/os.

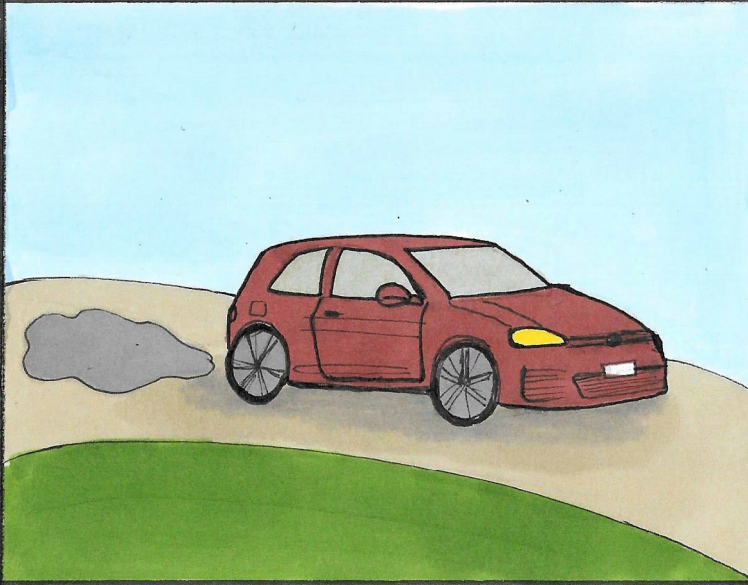
DIETA WEGAŃSKA

 1700 l/dzień/os.

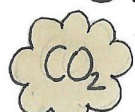


SAMOLOT

 285 g/km/os.

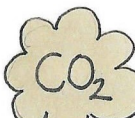


SAMOCHOŃD

 130 g/km/os.



POCIĄG

 14 g/km/os.

Emitowane gazy
cieplarniane
tworzą wokół
planety warstwę

która zatrzymuje w
atmosferze ciepło
dostarczane z promieniami
słonecznymi.

W TEN SPOSÓB NA NASZEJ PLANECIE ZROBIŁO SIĘ JUŻ CIEPLEJ O 1 STOPIEŃ CELSIJUSA

Jeśli tak dalej pójdzie,
a temperatura
podniesie się powyżej
1,5 stopnia, czekają
nas...



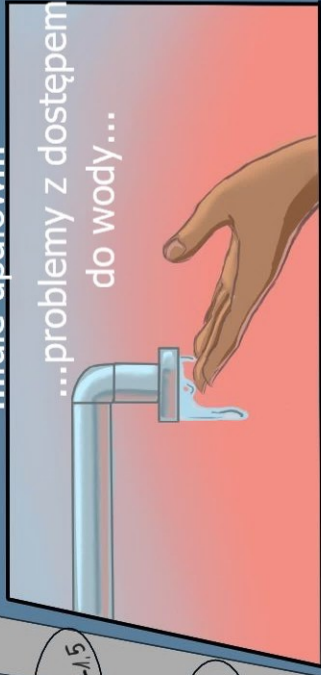
...ekstremalne warunki
pogodowe...



...masowe wymieranie gatunków...



...fale upałów...



...problemy z dostępem
do wody...



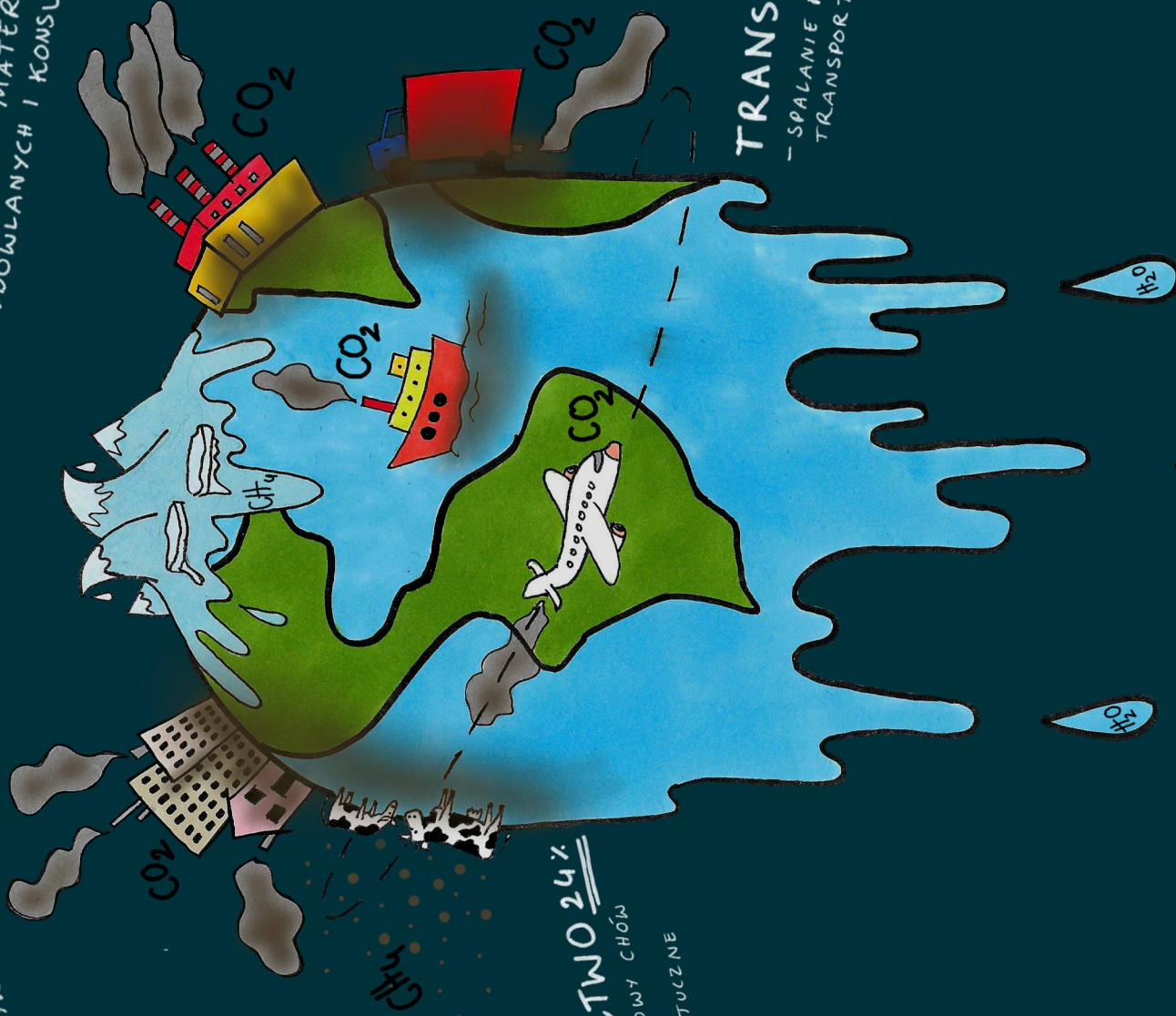
...masowe migracje ludności.

Żeby powstrzymać
globalne ocieplenie
musimy całkowicie
zakończyć emisję gazów
cieplarnianych do 2050
roku.

**Jak to zrobić?
Odpowiedź
znajdą Państwo
w kolejnym
komiksie!**

ENERGETYKA 25%
- WYTWARZANIE PRĄDU I CIEPŁA
- WYTWARZANIE SUROWCÓW
- WYDOBYWANIE SUROWCÓW

PRZEMYSŁ 21%
- PRODUKCJA MATERIAŁÓW
BUDOWLANYCH I KONSUMPCYJNYCH



ROLNICTWO 24%
- PRZEMYSŁOWY CHÓW
- ZMIERZĄT
- NAWOZY SZTUCZNE

TRANSPORT 14%
- SPALANIE PALIW N ŚRODKACH
TRANSPORTU

ASH